

**Infraestructura para la descripción de recursos
electrónicos en la capacitación:
Marco tecnológico para la integración de las Bibliotecas
Digitales universitarias al proceso
enseñanza-aprendizaje.**

Marcelo Claudio Périssé & María Laura Pepe

cyta@cyta.com.ar

<http://www.cyta.com.ar>

Biblioteca Digital

Entidad que permite el acceso a los espacios de información de manera *ordenada, distribuida* y *compartida*

2003 – 1º JBDU

Una metodología “simplificada” para integrar a los partícipes del Proceso de Enseñanza-Aprendizaje en un ambiente digitalizado.



2006 – 4º JBDU

Infraestructura para la descripción de recursos electrónicos en la capacitación: Marco tecnológico para la integración de las Bibliotecas Digitales universitarias al proceso enseñanza-aprendizaje.

[\[+ ver\]](#)

MODELOS Y HERRAMIENTAS 2003

HTML - CSS

XML

Java Script

Biblioteca Digital UNAM (modelo)

SciELO - (metadata)

USP-FEA (metod. de Educación y TI)

Webquest

2004



MODELOS Y HERRAMIENTAS 2006

UML (Unified Modeling Language)

HTML (Hypertext Markup Language)

CSS (Cascading Style Sheets)

RDF (Resource Description Framework) [\[+ver\]](#)

DC (Dublin Core)

XML (Extensible Markup Language)

XSLT (Extensible Stylesheet Language Transformation)

Xpath

AJAX (Asynchronous Javascript and XML)

API (Application Programming Interface)

DOM (Document Object Model)

Taxonomías - Tabla de áreas de conocimiento

Tesauros

Topic map

Web Semántica

Propiedades de un modelo educativo sustentado en Internet

(Dimensionar los usos educativos de la Web)

Utilización de software para producir recursos y navegar en la red: estándares como HTML y XML

Sincronía entre recursos: Metadatos en XML

Calidad en los contenidos: Tesauros

Interfaz clara y fácil de usar: Taxonomías

Interactividad y comunicación con diferentes centros: Ontología (RDF y Dublin Core)

Fundamentalmente, el protagonismo de alumnos y profesores en la investigación y el pensamiento crítico, debe dar como resultado la producción de materiales QUE SE RECUPEREN DESDE LA BIBLIOTECA.

Construcción del modelo

Arquitectura C/S Multicapas ANSI Z.39-18

ANÁLISIS

Definir tema, fuentes y planificación

Delinear las actividades

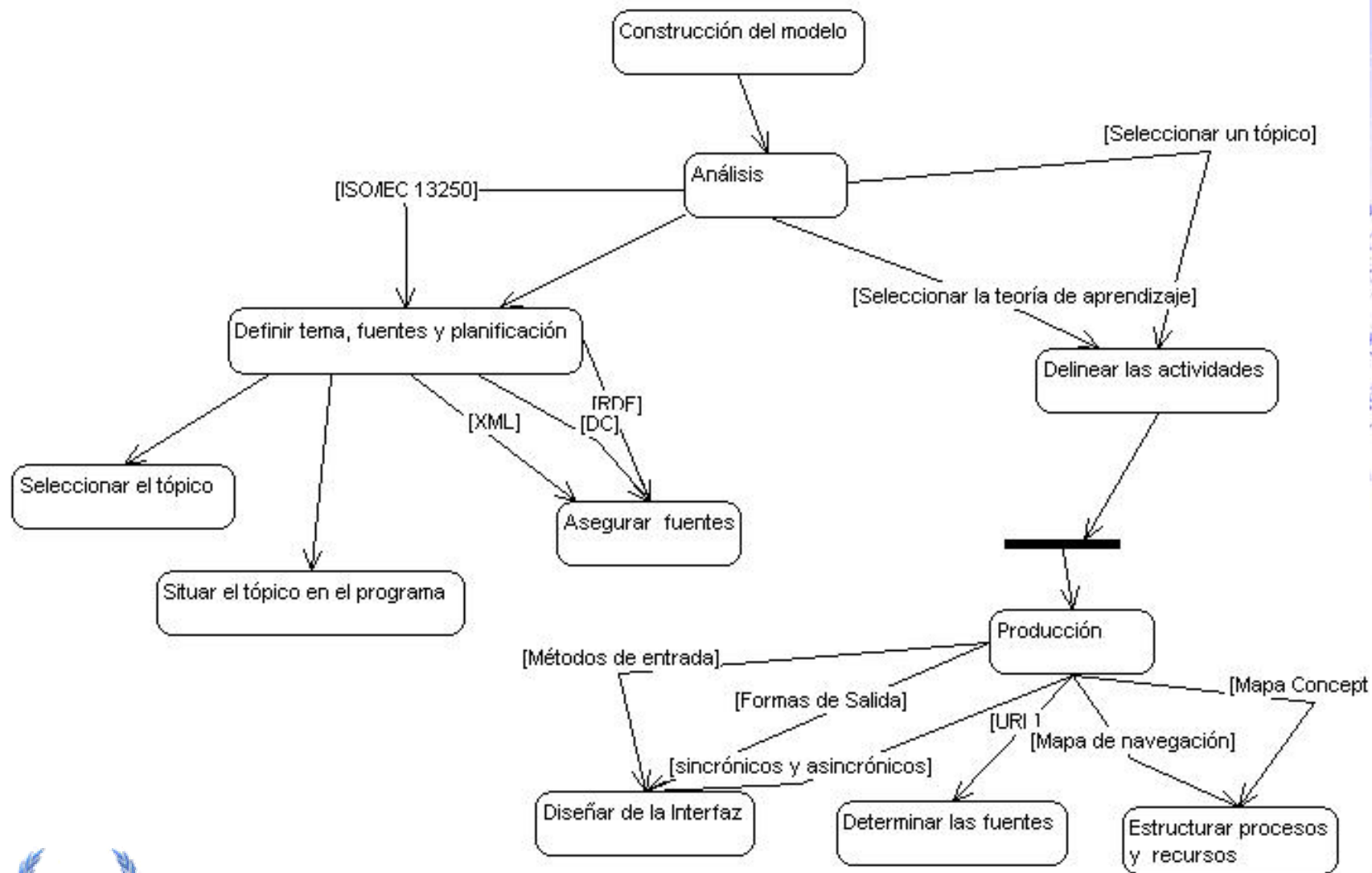
PRODUCCIÓN

Diseñar de la Interfaz

Determinar las fuentes

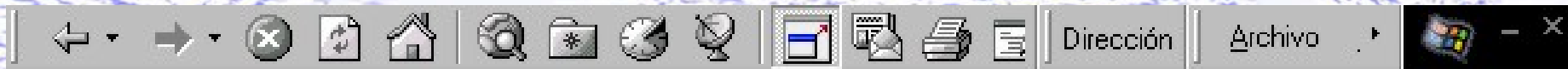
Estructurar procesos y recursos

Construcción del modelo



Navegabilidad en los cursos

Ejemplo 2003:



 Ud. entró a	<h2>Proyecto de Inversión</h2> 	
 Programa	<p>Bien Venido</p> <p>Este es el curso de Excel aplicado a la Evaluación de Proyectos</p>	 Avisos
 Material		 Sitios
 Aula		 Foro
 Quirófanos		 Charla
 Taller		 Biblioteca
CyTA	Profesor	Grupo

Ejemplo 2006: [+ ver]

CyTA - Microsoft Internet Explorer

Archivo Edición Ver Favoritos Herramientas Ayuda

Dirección <http://www.cyta.com.ar/elearn/edita/index.htm>

CyTA - Documento científico electrónico

Inicio Módulo 1 **Módulo 2** Módulo 3 Módulo 4 Ayuda Mapa CyTA

Módulos

- 1. Introducción
- 2. Forma y Estilo
- 3. Metadatos
- 4. Infraestructura

Plan del curso

- Entrega de trabajos
- Biblioteca
- Vínculos de Interés

Presentación

Bienvenido al ámbito de estudio de Documento científico electrónico

Objetivos

Que los participantes:

- Diseñen, construyan e implementen la edición de un documento científico electrónico en un sitio Web creado en Internet.
- Estructurar la Información del documento para que el mismo pueda alcanzar un buen desempeño en tres planos complementarios: visibilidad, accesibilidad y disponibilidad.

Duración: 12 horas, distribuidas en 4 clases de 3 horas
Fecha de inicio: junio 2006
Modalidad: teórico-práctica (curso taller).

Avisos

Novedades

Consulte periódicamente las novedades, para estar en contacto con el curso

Canal directo con los profesores

marcelo@cyta.com.ar
laura@cyta.com.ar

Curriculum de los Profesores

Marcelo Claudio Périssé
Laura Pepe

Inicio CyTA - <http://www.cyta.com.ar> :: Imprimir - Cerrar

modulo_2 Internet

Inicio [B.] [G.] [D.] [J.] [B.] [h.] [m.] [F.] [J.] [P.] [Ju.] [C.] [C.] [ES] 16:21

Ejemplo 2006: Mapa Conceptual [+ ver]

http://www.cyta.com.ar/elearn/edita/mapa_conceptual/0_index.htm - Microsoft Internet Explorer

Archivo Edición Ver Favoritos Herramientas Ayuda

← Atrás → Búsqueda Favoritos

Dirección http://www.cyta.com.ar/elearn/edita/mapa_conceptual/0_index.htm Ir Vínculos >>

```
graph TD
    H[Hiperdocumento] -- Requiere --> I[Información]
    H -- Requiere --> E[Estructura]
    H -- Requiere --> TE[Técnica de edición]
    H -- Posee --> AD[Anatomía Descriptiva]
    I -- Atiende --> T[Taxonomía]
    I -- Atiende --> Te[Tesauro]
    I -- Atiende --> O[Ontología]
    E -- Interprete --> Hu[Humano]
    E -- Interprete --> Co[Computador]
    Hu -- Forma de presentación --> ISO[ISO 215, 214, 690]
    Hu -- Forma de presentación --> HTML_H[HTML]
    Co -- Requiere --> Mo[Modelo]
    Co -- Requiere --> He[Herramientas]
    Mo --> Inf[Infraestructura]
    Mo --> Da[Datos]
    Mo --> Re[Reglas]
    Mo --> Vi[Vistas]
    He --> Re
    He --> Vi
    Te -- Pasos --> RTF[RTF]
    Te -- Pasos --> HTML_T[HTML]
    Te -- Pasos --> CSS[CSS]
    Te -- Pasos --> Me[Metadatos]
    Me -- Tienen --> Es[Esquema]
    Me -- Tienen --> Si[Sintaxis]
    Es -- Tipo --> DC[DC]
    Es -- Tipo --> RDF[RDF]
    Si -- en --> HTML_S[HTML]
    Si -- en --> XML_S[XML]
```

www.cyta.com.ar

Listado de enlaces del mapa

Hiperdocumento

- pagina : [Hipertexto](#)
/material/tesauro_mapa_conceptual.htm#hipertexto

http://www.cyta.com.ar/elearn/edita/mapa_conceptual/tot.htm#taxonomia

Inicio | Internet

16:23

En desarrollo...

ONTOLOGÍAS

(Las categorías que podemos cuantificar adecuadamente y de la manera que se pueden relacionar)

Conocimiento relacional simple (Base de Datos Relacional)

+ Conocimiento heredable (red semántica)

PROLOG INSIGHT

**SISTEMAS DE RAZONAMIENTO DISTRIBUIDO
(AGENTES)**